



MODUŁ ML



25 LAT
GWARANCJI
NA UZYSKI



WYSOKA
WYDAJNOŚĆ



REDUKCJA
STRAT
ZACIENIENIA



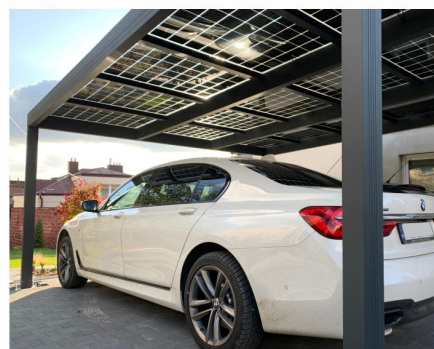
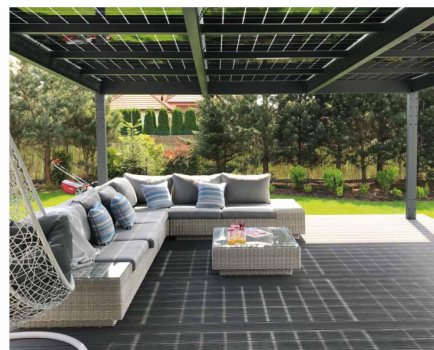
ODPORNOŚĆ
NA GRAD

PID

ODPORNOŚĆ
NA EFEKT PID



ŁATWY
MONTAŻ



POLSKI
PRODUCENT



WZOROWE
PODKARPACIE

PODKARPACKI KLUB BIZNESU



SMART FUTURE

ML SYSTEM S.A. – DZIAŁ OBSŁUGI KLIENTA

36-062 Zaczernie 190 G

tel. 17 77 88 299

tel. +48 731 006 008|+48 731 006 003|+48 731 556 558

e-mail: dok@mlsystem.pl



Pełna oferta sklepu dostępna na

www.sklep.mlsystem.pl

www.mlsystem.pl

www.mojprad.mlsystem.pl



MODUŁ FOTOWOLTAICZNY

TYP: ML-S6MF/T1-400-108

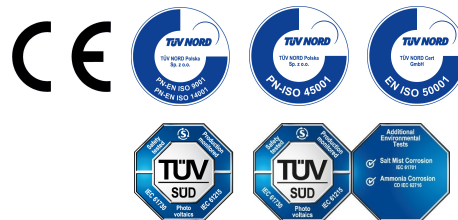
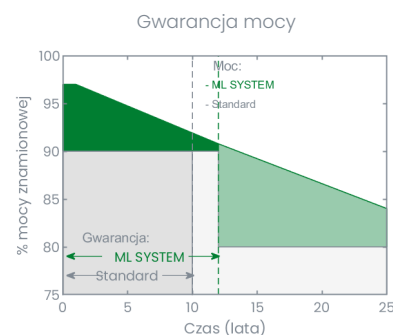
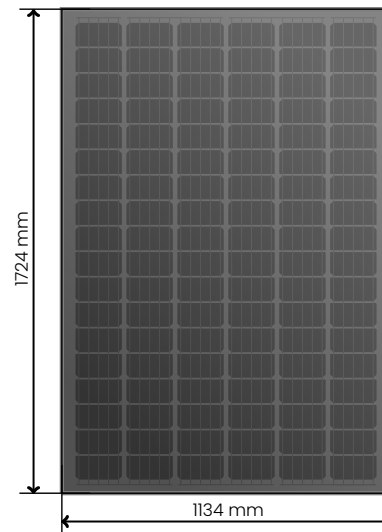
SERIA: ML-S6MF/T1-400-108/2244

RODZINA: MOF1000

| PARAMETRY MECHANICZNE | |
|-------------------------|--|
| Ogniwa monokrystaliczne | 108 szt. front contact, busbar: 10 szt., wym.: 91x182±0.5 mm |
| Barwa ogniw | czarny |
| Szko frontowe | hartowane szkło 3.2mm |
| Pokrycie tylne | tedlar |
| Enkapsulant | EVA |
| Rodzaj ramki | Aluminium (czarna) |
| Wysokość ramki | 30±5 mm |
| Wymiary | 1134x1724±5 mm |
| Waga | 20.4±0.5 kg |
| Puszka przyłączeniowa | IP 68, konektor MC-4 compatible |

| WARUNKI PRACY | |
|----------------------------------|-----------------------------|
| Temperatura otoczenia | -45 do 85 °C |
| Maks. obciążenie (parcie/ssanie) | 5400/ 2400 Pa |
| Odporność na uderzenia | grad: 25 mm , 23 m/s, 7.5 g |

| PARAMETRY ELEKTRYCZNE | | |
|--|-------------------------------------|------------------------|
| ZMIERZONO W WARUNKACH LABORATORYJNYCH (ANG. "STANDARD TEST CONDITIONS" - STC) GDZIE: PROMIENIOWANIE 1000 W/m ² , AM1.5, TEMPERATURA 25°C, TOLERANCJA PARAMETRÓW ELEKTRYCZNYCH ±3%, POZYTYWNA TOLERANCJA MOCY 3% | | |
| Moc znamionowa | P _{MPP} | 400 W |
| Sprawność modułu | η _{module} | 20.5 % |
| Napięcie pracy | V _{MPP} | 30.8 V |
| Napięcie obwodu otwartego | V _{OC} | 36.9 V |
| Prąd pracy | I _{MPP} | 12.98 A |
| Prąd zwarcia | I _{SC} | 13.76 A |
| Współczynnik wypełnienia | FF | 78.7 % |
| Napięcie systemowe | V _{sys} | 1500 V |
| Dopuszczalny prąd wsteczny | OCP | 16 A |
| Temperaturowy współczynnik prądu | TCI | 0.05 %/°C |
| Temperaturowy współczynnik napięcia | TCV | -0.29 %/°C |
| Temperaturowy współczynnik mocy | TCP | -0.35 %/°C |
| Klasa ochrony | klasa II (klasa zastosowania A) | |
| Zgodność z normami | IEC 61215 IEC 62716 IEC 62804 | IEC 61730 IEC 61701 |
| Certyfikaty jakości fabryki | ISO 9001 ISO 50001 | ISO 14001 ISO 45001 |
| LID | <3% | |
| Gwarancja na moc | liniowa, 25 lat - 83 % | |
| Gwarancja na produkt | 12 lat | |



Ze względu na ciągłe ulepszanie produktu ML SYSTEM S.A. zastrzega sobie prawo do wprowadzania zmian do produktu bez wcześniejszego powiadomienia.